

Chambre d'hôte

" La Petite Fontaine "

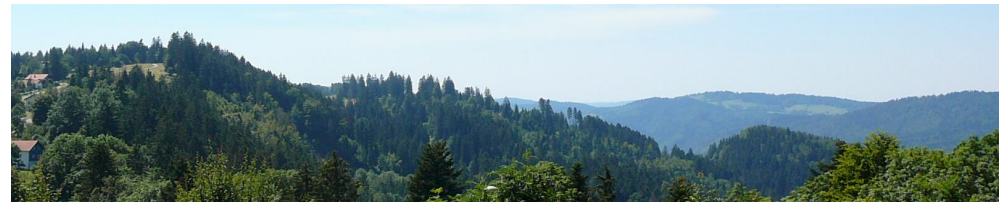
Le Noirmont . Jura / Suisse
Alt. 1000 m



Endroit très calme situé aux abords du village, près de la forêt. Notre chambre d'hôte offre un espace convivial de 20 m² avec accès direct au **jardin ombragé**.

Very quiet place situated near the village and close to the forest. Our bed & breakfast offers a 20 m² pleasant space with direct access to the **shaded garden**.

Sehr ruhige Lage am Dorf- und Waldrand. Unser gemütliches Gästezimmer von 20 m² hat einen direkten Zugang in den **schattigen Garten**.



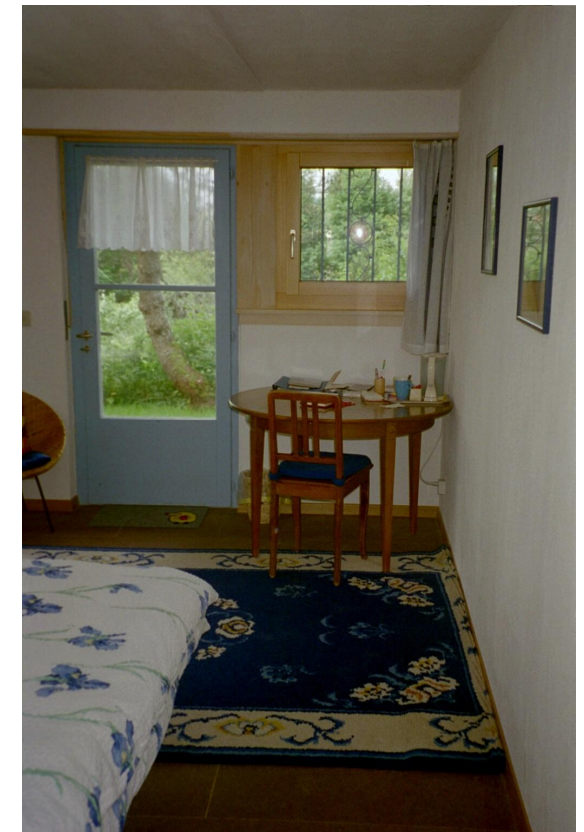
Point de départ pour de multiples activités nature

Randonnées pédestres et VTT dans les côtes du Doubs et le plateau Franc-Montagnard, Balades à cheval, Escalade aux Sommètres, Canoë . Kayak sur le Doubs, Pêche, Sortie en raquettes, Ski de fond et Ski de piste.

Description

Chambre d'hôte à deux lits pour une ou deux personnes, douche-wc indépendant, frigidaire, parc privé, non-fumeur.

Possibilité de laver le linge.





Un espace convivial de 20 m² avec accès direct au jardin ombragé pour détente, grillades et repos.

Prestations

Chambre avec petit déjeuner copieux :
Deux personnes CHF 80.- à 110.- / jour
Une personne CHF 50.- à 65.- / jour
Tarif dégressif selon la période et la durée du séjour.

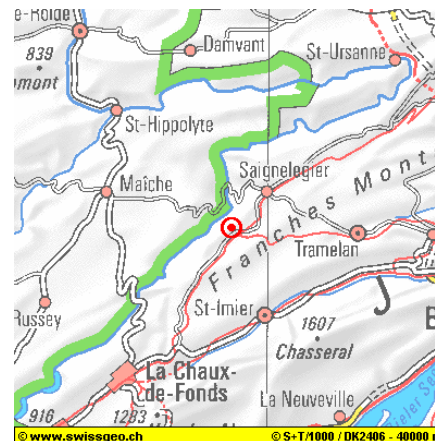
Pour votre bien-être, les maîtres de maison sont à votre disposition pour une randonnée accompagnée, une visite à thème et après une journée bien remplie, un massage détente, revigorant ou sportif.

Renseignements et réservation

Jeanne Miserez Cattin
Pylône 5, CP 12, CH - 2340 Le Noirmont,
tél. 032 953 16 45, www.petitefontaine.ch
e-mail : jeanne@petitefontaine.ch

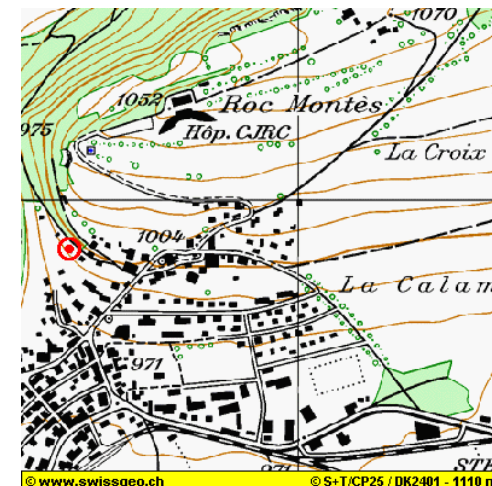
Nous nous réjouissons de vous accueillir et serons heureux de faire votre connaissance.

Plan de situation



A 20 mn de La Chaux-de-Fonds, 30 mn de Bienne et Delémont, accès au réseau autoroutier Suisse et Français. Situé sur le nœud ferroviaire des Chemins de Fer du Jura CJ, offre toutes flexibilités de parcours de randonnées avec retour par les transports publics.

Emplacement



Un endroit très calme en bordure de forêt à 5 mn à pied du centre du village, des commerces et de la gare CJ.

Chambre d'hôte La Petite Fontaine+, Rue du Pylône 5, Le Noirmont / Jura

Un lieu, une région où

où découvertes, plaisirs et bien-être assurés.